



Benötigtes Werkzeug:

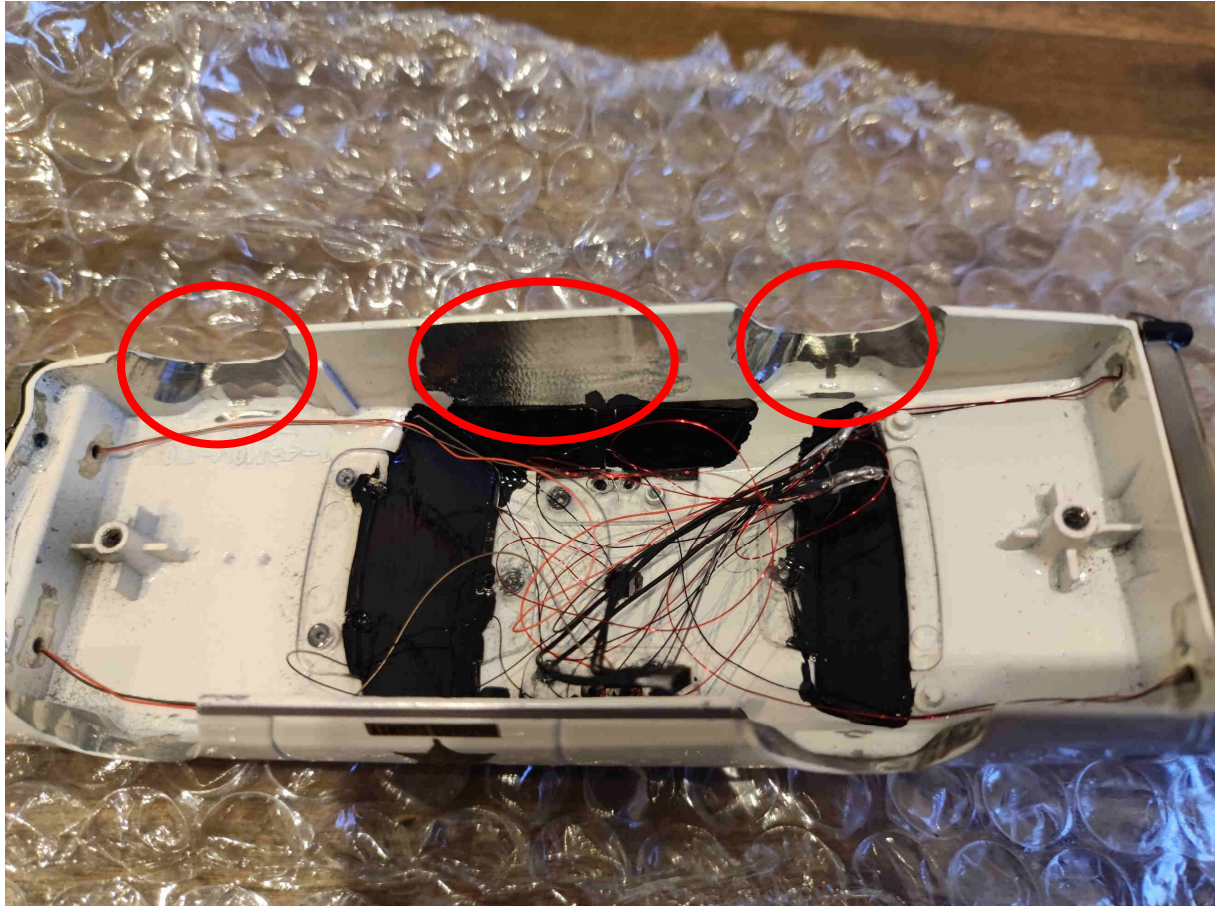
- Torxschraubendreher für Sturmkind Schrauben
- Kreuzschraubendreher

Benötigtes Material:

- Befestigungsschrauben vom Modell

Schleifarbeiten an der Karosserie

- Im rot markierten Bereich muss vorsichtig geschliffen werden



Aufbau Modell



